

Městský úřad Židlochovice
Masarykova 100, 667 01 Židlochovice, IČ: 00282979
Odbor dopravy
Pracoviště: Nádražní 750, 667 01 Židlochovice

URAD MĚSTYSE MEDLOV	Počet listů/příloh 2
Došlo dne: 12.6.2024	Spisový znak 276.6.
Č.j. MEME-434/2024	Skart. znak a lhůta S/5

Váš dopis zn.:

Ze dne:

Sp. zn.: MZi-OD/12020/2024

Č. j.: MZi-OD/12020/2024-2 KR

Vyřizuje: Ing. Dagmar Kratochvílová

Tel.: 547428724

E-mail: dagmar.kratochvilova@zidlochovice.cz

Počet listů: 5 (oboustr. tisk 3)

Počet příloh/listů/svazků: 1/6/0

Datum: 10. 6. 2024

Vypraveno dne: 10. 6. 2024

DLE ROZDĚLOVNÍKU

VEŘEJNÁ VYHLÁŠKA

Opatření obecné povahy o stanovení přechodné úpravy provozu na silnici II/416, III/39513, 39514, 39515, 39517, 39521, 39523, 39528, 41619, 42510, 15266 a přilehlých místních komunikacích z důvodu konání akce Pouť smíření

Městský úřad Židlochovice odbor dopravy, příslušný podle ustanovení § 10, 11, zákona č. 500/2004 Sb., správní řád, ve znění pozdějších předpisů (dále jen SŘ), § 124 odst. 6 zákona č. 361/2000 Sb., o provozu na pozemních komunikacích, ve znění pozdějších předpisů (dále jen zákon o provozu na pozemních komunikacích), a v souladu s ustanovením § 77 odst. 1 písm. c) a odst. 2 a 5 zákona o provozu na pozemních komunikacích a na základě podnětu ze dne 5. 6. 2024, který podala společnost

MEETING BRNO, z. s., Trýbova 961/8, Staré Brno, 602 00 Brno, IČ: 04680740
zastoupená společností:

SIGNEX, spol. s r.o., Holzova 138, 627 00 Brno, IČ 49971344

(dále jen žadatel),

oznamuje

Opatření obecné povahy o stanovení přechodné úpravy provozu na silnici II/416, III/39513, 39514, 39515, 39517, 39521, 39523, 39528, 41619, 42510, 15266 a přilehlých místních komunikacích z důvodu konání akce Pouť smíření

podle § 171 a násl. v části šesté SŘ, ve věci Opatření obecné povahy o stanovení přechodné úpravy provozu na silnici II/416, III/39513, 39514, 39515, 39517, 39521, 39523, 39528, 41619, 42510, 15266 a přilehlých místních komunikacích z důvodu konání akce Pouť smíření.

Přechodná úprava bude realizována takto a za těchto podmínek:

1. Provedení přechodné úpravy provozu na pozemních komunikacích (přechodné dopravní značení) bude realizováno dle přiložené grafické přílohy: Příloha OD-12020-24, kterou zpracovala společnost SIGNEX, spol. s r.o.. Dopravní značení bude provedeno v souladu s ČSN EN 12899-1, s vyhl. č. 294/2015 Sb., kterou se provádějí pravidla provozu na pozemních komunikacích v platném znění, zákonem č. 361/2000 Sb., o provozu na pozemních komunikacích, ve znění pozdějších předpisů, technickými podmínkami č. TP 65 „Zásady pro dopravní značení na pozemních komunikacích“, technickými podmínkami

č. TP 100 „Zásady pro orientační dopravní značení na pozemních komunikacích“, technickými podmínkami č. TP 133 „Zásady pro vodorovné dopravní značení na pozemních komunikacích“ a VL. 6.1. „Svislé dopravní značky“, vše v platném znění.

2. Svislé dopravní značky budou základní velikosti.
3. Dopravní značení a dopravní zařízení bude provedeno v reflexním provedení podle platných norem, nařízení a zásad.
4. Dopravní značení bude umístěno dle schválených zásad pro přechodné DZ. Na jednom sloupku budou umístěny max. 2 dopravní značky.
5. S přechodným dopravním značením byl vydán souhlas Policie ČR, KŘ JMK, pracoviště dopravního inženýrství B-v č. j. KRPB-102706-2/ČJ-2024-0603DI-HUM, ze dne 21. 5. 2024 s podmínkami, které je třeba dodržet:
 - Z důvodu zajištění objízdných tras je třeba, aby realizace dopravního značení byla provedena v koordinaci s realizací dopravních opatření v rámci akce „SYROVICE - 730 LET ZALOŽENÍ OBCE“ (zejména objízdná trasa pro vozidla „nad 3,5 t“ do průmyslového areálu Syrovice).
 - Z důvodu zajištění objízdné trasy, dle předchozího bodu, pro vozidla, jejichž výška přesahuje mez 3,8 m a pro něž tak není možné využít objízdnou trasu po silnici III/15266, bude ze strany pořadatele zajištěn průjezd těchto vozidel po silnici III/42510 od křižovatky silnic III/39513 a III/42510 v obci Rajhrad po křižovatku silnic III/42510 a III/15266 – směr Syrovice, průmyslová zóna, a to takovým způsobem, aby nedošlo k ohrožení bezpečnosti účastníků průvodu.
 - Dopravní značky a dopravní zařízení smějí být užity jen po nezbytně nutnou dobu a jen z důvodu, jak to nezbytně vyžaduje bezpečnost a plynulost provozu na pozemních komunikacích (při pominutí důvodu užití bude dopravní značení neprodleně odstraněno).
 - Pořadatel zajistí odpovídající organizační opatření pořadatelské služby k zajištění akce. Osoby pořadatelské služby musí být starší 18-ti let věku, budou uvedeni jmenovitě v povolení zvláštního užívání pozemní komunikace v rámci konání této kulturně společenské akce, včetně kontaktního mobilního telefonu. Jestli si to dopravní situace vyžádá, jsou tyto osoby oprávněny zastavovat vozidla v kontextu § 79 odst. 1 zákona o silničním provozu, ale musí být označení dle prováděcího předpisu. Dle odstavce 8 výše uvedeného paragrafu musí mít u sebe kopii povolení zvláštního užívání a budou náležitě proškoleny dle stávajících předpisů.
 - Konáním akce nesmí dojít k ohrožení bezpečnosti účastníků silničního provozu.
 - Za řádný průběh celé akce a zajištění bezpečnosti jednotlivých účastníků zodpovídá Pořadatel.
 - V případě, že akce bude koordinována ze strany Policie ČR nebo obecní policie bude se pořadatel řídit pokyny policistů nebo strážníků.
 - **Konáním akce nesmí dojít k omezení příjezdu / průjezdu vozidel integrovaného záchranného systému (min. koridor 3,5 m).**
 - Provedení a umístění dopravního značení musí být v souladu s požadavky souvisejících předpisů, zejména zákonem č. 361/2000 Sb., vyhláškou č. 294/2015 Sb., platnými TP 65 a TP 66 a nařízením Ministerstva dopravy ČR o užití certifikovaných výrobků.
 - Žadatel zajistí odbornou montáž značek, zařízení a světelných signálů, kdy pořadatel zajistí jejich kontrolu, udržování a včasné odstranění.
 - Při umísťování dopravního značení do tělesa chodníku je nutné respektovat ustanovení vyhlášky č. 398/2009 Sb..

- Instalované přechodné dopravní značení nesmí tvořit překážku bránící v rozhledu, tj. nesmí být umístěno v rozhledových trojúhelníkových prostorů úrovnových křižovatek pozemních komunikací, připojení sousedních nemovitostí a vyčkávacích ploch přechodů pro chodce nebo míst pro přecházení.
 - Stávající dopravní značení, které bude v rozporu s přechodnou úpravou silničního provozu, bude dočasně zneplatněno.
 - Při akci nesmí docházet ke znečišťování komunikací, chodníku, parkovišť a v případě znečištění bude toto bezodkladně uklizeno.
6. S přechodným dopravním značením byl vydán souhlas Správy a údržby silnic Jihomoravského kraje příspěvkové organizace kraje, Žerotínovo nám. 3/5, 601 82 Brno, dne 9. 5. 2024.
7. Pověření k vydání stanovení přechodné úpravy provozu v úseku Pohořelice – Rajhrad Městským úřadem Židlochovice vydal Městský úřad Pohořelice, Odbor dopravy č. j.: MUPO-22640/2024/OD/KOP ze dne 27. 5. 2024.
8. Odpovědný pracovník za provedení tohoto opatření:
p. Lubomír Hodulák, tel. 602 582 325 – Signex, s. r. o.
9. Uvedené opatření obecné povahy o stanovení přechodné úpravy provozu na silnici II/416, III/39513, 39514, 39515, 39517, 39521, 39523, 39528, 41619, 42510, 15266 a přilehlých místních komunikacích z důvodu konání akce Pout' smíření bude realizováno v termínu:
22. 6. 2024
- 10. Neprodleně po ukončení akce bude přechodné dopravní značení bezodkladně a kompletně odstraněno.**
11. Toto Opatření obecné povahy o stanovení přechodné úpravy provozu na silnici II/416, III/39513, 39514, 39515, 39517, 39521, 39523, 39528, 41619, 42510, 15266 a přilehlých místních komunikacích z důvodu konání akce Pout' smíření nabývá účinnosti pátým dnem po vyvěšení.
12. Z důvodu zajištění bezpečnosti silničního provozu na dotčených komunikacích může správní orgán z vlastního podmětu nebo z podmětu příslušného orgánu Policie ČR stanovit další dopravní značení nebo zařízení, případně stanovenou přechodnou úpravu provozu změnit.
13. Dle § 77 odst. 5 zákona o provozu na pozemních komunikacích, jde-li o stanovení přechodné úpravy provozu na pozemních komunikacích, nedoručuje příslušný správní úřad návrh opatření obecné povahy a nevyzývá dotčené osoby k podávání připomínek nebo námitek.

O d ů v o d n ě n í :

Na základě podnětu ze dne 5. 6. 2024, který podala společnost MEETING BRNO, z. s., Trýbova 961/8, Staré Brno, 602 00 Brno, IČ: 04680740, zastoupená společností SIGNEX, spol. s r.o., Holzova 138, 627 00 Brno, IČ 49971344, bylo zahájeno odborem dopravy MěÚ Židlochovice řízení v uvedené věci.

V souladu s § 77 odst. 2 zák. o provozu na pozemních komunikacích se k návrhu dopravního značení pro výše uvedené stanovení přechodné úpravy kladně vyjádřil příslušný orgán Policie ČR, KŘ JMK, DI Brno-venkov č. j. KRPB-102706-2/ČJ-2024-0603DI-HUM, ze dne 21. 5. 2024, Správa a údržba silnic Jihomoravského kraje příspěvková organizace kraje, Žerotínovo nám. 3/5, 601 82 Brno ze dne 9. 5. 2024. Pověření k vydání stanovení přechodné úpravy provozu

v úseku Pohořelice – Rajhrad Městským úřadem Židlochovice vydal Městský úřad Pohořelice, Odbor dopravy č. j.: MUPO-22640/2024/OD/KOP ze dne 27. 5. 2024.

Opatření obecné povahy o stanovení přechodné úpravy provozu na silnici II/416, III/39513, 39514, 39515, 39517, 39521, 39523, 39528, 41619, 42510, 15266 a přilehlých místních komunikacích z důvodu konání akce Pout' smíření bude zveřejněno na úřední desce Městského úřadu Židlochovice a Městského úřadu Pohořelice a současně bude zveřejněno způsobem umožňujícím dálkový přístup, webová stránka <http://www.zidlochovice.cz>.

Toto opatření obecné povahy nabývá dle § 77 odst. 5 zákona o provozu na pozemních komunikacích účinnosti pátý den po vyvěšení.

V tomto konkrétním případě nehrozí újma veřejnému zájmu a nabytí účinnosti opatření obecné povahy nastává dnem uvedeným ve výroku.

Poučení:

Proti opatření obecné povahy, na základě ustanovení § 173 odst. 2 SR, nelze podat opravný prostředek. Soulad opatření obecné povahy s právními předpisy lze dle ustanovení § 174 odst. 2 posoudit v přezkumném řízení.

Ing. Dagmar Kratochvílová
vedoucí odboru dopravy

Doručí se:

Účastníci:

- MEETING BRNO, z. s., Trýbova 961/8, Staré Brno, 602 00 Brno, IČ: 04680740 které zastupuje na základě plné moci ze dne 26. 04. 2016 společnost:
- SIGNEX, spol. s r.o., Holzova 138, 627 00 Brno, IČ 499 71 344
- Správa a údržba silnic Jihomoravského kraje příspěvková organizace kraje, Žerotínovo nám. 3/5, 601 82 Brno, IČ 70932581
- Policie ČR.KŘ JmK, DI, PDI, ÚO Brno – venkov, Horní 21/731, 611 33 Brno
- Město Židlochovice
- Město Pohořelice
- Město Rajhrad
- Městys Medlov
- Obec Němčičky
- Obec Cvrčovice
- Obec Kupařovice
- Obec Ledce
- Obec Holasice
- Obec Hrušovany u Brna
- Obec Pravlov
- Obec Syrovice

- Obec Sobotovice
- Obec Žabčice
- Obec Unkovice
- Obec Vojkovice
- Obec Odrovice
- Obec Bratčice
- Obec Malešovice
- MěÚ Pohořelice, OD
- MěÚ Židlochovice, OD

Další dotčené osoby:

V souladu s díkí § 172 odst. 1 správního řádu doručuje Městský úřad Židlochovice toto opatření obecné povahy dotčeným osobám veřejnou vyhláškou. Doručení veřejnou vyhláškou bude provedeno v souladu s ustanovením § 25 správního řádu vyvěšením písemnosti na úřední desce Městského úřadu Židlochovice a Městského úřadu Pohořelice a současně bude zveřejněna způsobem umožňujícím dálkový přístup. Toto opatření obecné povahy nabývá dle § 77 odst. 5 zákona o provozu na pozemních komunikacích účinnosti pátý den po vyvěšení.

Poznámka:

MěÚ Židlochovice a MěÚ Pohořelice

se žádají o vyvěšení této veřejné vyhlášky na místě k tomu určenému a k následnému vrácení na odbor dopravy MěÚ Židlochovice s vyznačením termínu vyvěšení a sejmutí vyhlášky. **Toto oznámení musí být vyvěšeno po dobu celých 15 dnů.** Vyvěšení musí být provedeno i elektronicky.

Vyvěšeno dne: **12. 06. 2024**
.....
razítko a podpis oprávněné osoby

Sejmuto dne:.....
razítko a podpis oprávněné osoby

Městys Medlov
664 68, Medlov 52
IČ: 004 88 046
DIČ: CZ00488046 ②

„Pout' smíření - Brno, Pohorelice, Silnice III/42510 Pohorelice - Rajhrad 2024

Úprava značení v závislosti na stávající akci:
SYROVICE - 730 LET ZALOŽENÍ OBCE
koordinace

Poznámky:

- Trasa vyznačená v přehledu (schéma 2) je trasou vyžadující dopravní opatření, jiné úseky pochodu nejsou předmětem tohoto PD.
- Dopravní opatření pro pochod začíná v obci Pohorelice a pokračuje ve směru pochodu do obce Rajhrad.
- V úsecích pochodu mimo PD bude pochod zajištěn pořadatelskou službou, za dozoru oprávněných osob v souladu se zákonem (dle legenda schéma 2.).
- Jedná se převážně o obecní komunikace a chodníky, ostatní plochy v obci Pohorelice a Rajhrad
- Rozmístění a vyznačení polohy pořadatelské služby je pouze orientační. Za zajištění klíčových míst pořadatelské služby určuje a zodpovídá pořadatel akce.
- Přejechodné značení bude ihned po skončení akce demontováno, po celou dobu akce bude k dispozici posádka dopravního značení ve spojení s pořadatelskou službou.

POLICIE ČESKÉ REPUBLIKY 1/6
Územní odbor Brno-centrum
Dopravní inspektorát
pracoviště Dopravního inženýrství
611 33 Brno, Na ml. 21
Příloha k vyřázení
Čj: KRPP-102706-2/ČJ-2024-0603DI-HUM

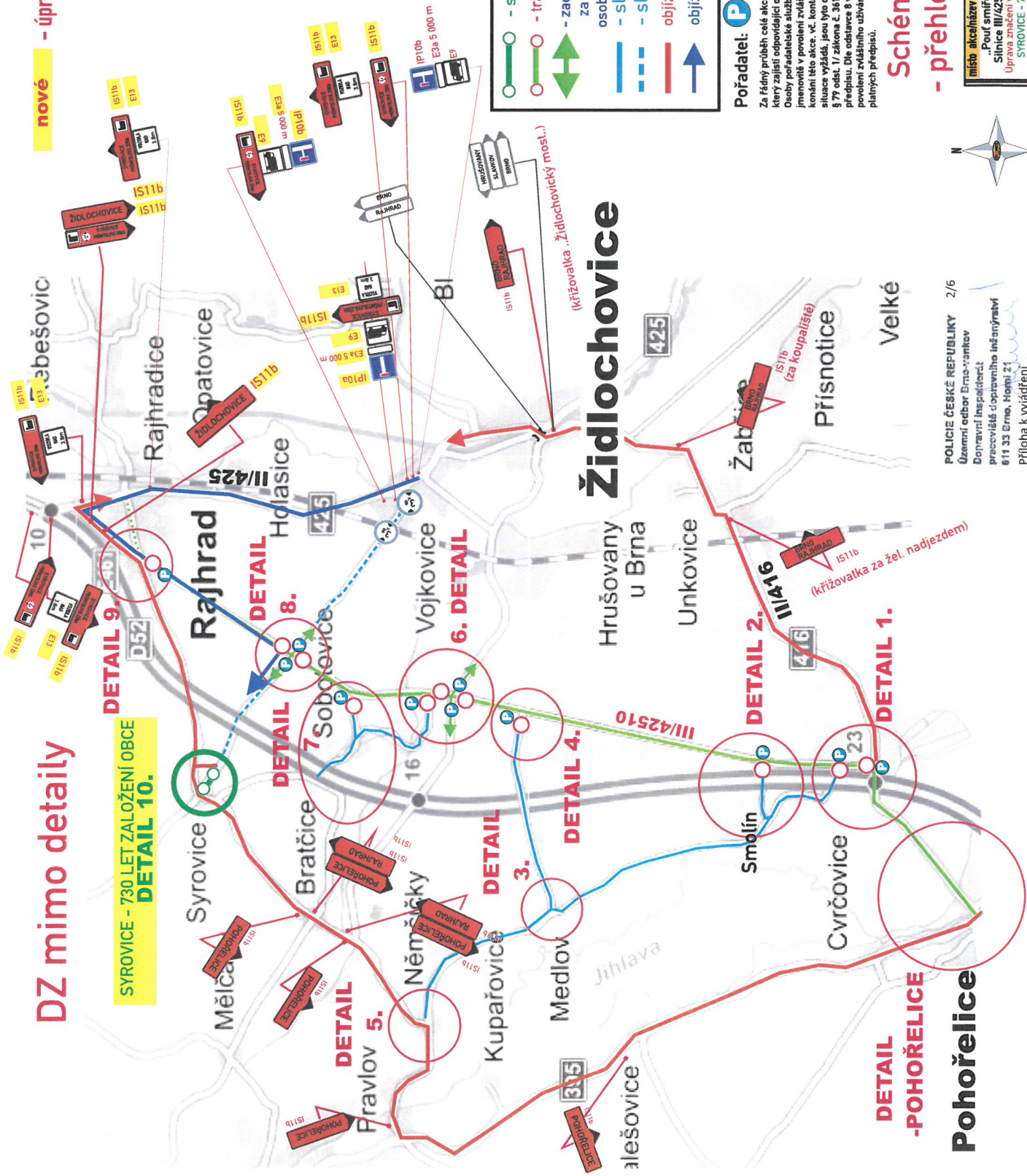
VYPRACOVAN : Konecalk Jiří ml.	
KONTROLOVAN : Ing. Konecalk Jiří	
obsah schématu :	
PŘECHODNÉ DOPRAVNÍ ZNAČENÍ Úplná uzavírka	
místo akce/název : „Pout' smíření - Brno, Pohorelice.. Silnice III/42510 Pohorelice - Rajhrad Úprava značení v závislosti na stávající akci: SYROVICE - 730 LET ZALOŽENÍ OBCE koordinace	číslo objednávky / datum : 240293/2/13.5.24 číslo schématu : 1



SIGNEX, spol. s r.o., Hezova 126, 672 00 Brno
IČ: 545 276 61-4, míst. IČ: 602 58 23 25
Skupina mimo pracovní dobu, tel. 802 571 312
email: signexbrno@seznam.cz

DZ mimo detaily

nové - úprava objízdné trasy „Syrovice“.



SYROVICE - 730 LET ZALOŽENÍ OBCE
DETAIL 10.

Legenda:
Legenda značení ve schématu / barva popisu :

- Přenosné DZ:** (Green circle with 'P')
- Stávající DZ:** (Red circle with 'P')
- Stávající DZ zakrýt / zrušit:** (Red circle with 'P' and a diagonal line)
- Stávající PDZ:** (Green triangle with 'P')

Legenda:

- stávající uzavírka** (Green circle with 'P')
- trasa pochodu, uzavírka** (Red circle with 'P')
- zachovaný průjezd vozidel za dozoru oprávněných osob v souladu s §79 z.č. 361/2000 Sb.** (Green double arrow)
- slepý úsek** (Blue double arrow)
- slepý úsek pro nákl. vozidla** (Blue double arrow with 'P')
- objízdné trasy** (Red line)
- objízdná trasa nad 3.8m** (Blue arrow)

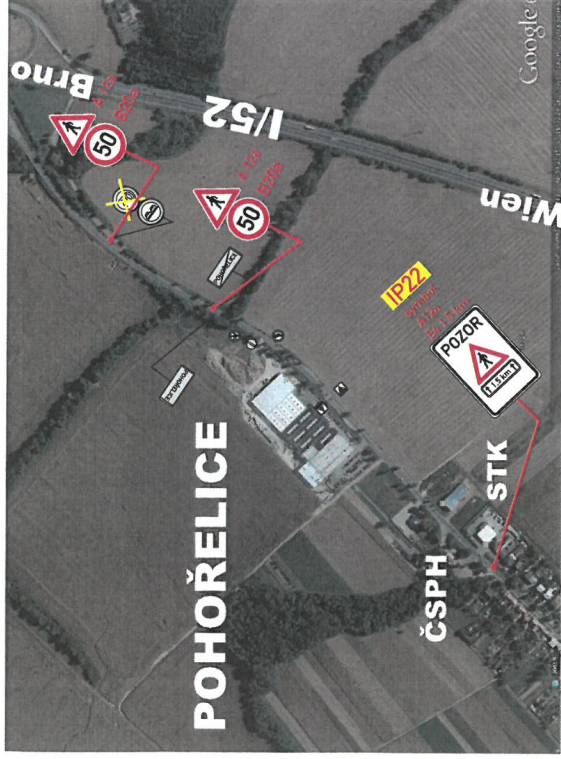
Porádátel: **P**
Za řádný průběh celé akce a zajištění bezpečnosti zodpovídatel pořádek, který zajistí odpovídající organizační opatření vč. poradenské služby. Osoby poradenské služby musí být starší 18-ti let věku. Budou uvedeny jmenovitě v povolení zvláštního užívání pozemní komunikace v rámci konání této akce, vč. kontaktního mobilního telefonu. Jestliže si to dopravní situace vyžaduje, jsou tyto osoby oprávněny zastavovat vozidla v kontextu § 79 odst. 1) zákona č. 361/2000 Sb., ale musí být označeny dle prováděcího předpisu. Dle odstavce 8 výše uvedeného paragrafu musí mít u sebe kopii povolení zvláštního užívání a budou nálezitě proškoleny dle stávajících platných předpisů.

Schéma 1.:
- přehled, označení detailů

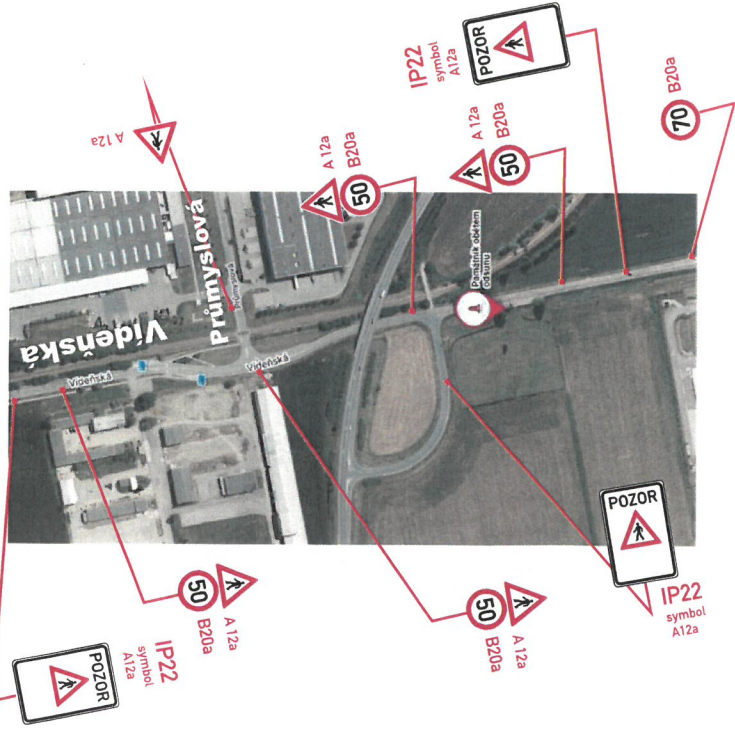
místo akce/úzký:	číslo objednávky / datum :
„Poutí smíření - Brno, Pohorelice, Slnice III/42510 Pohorelice - Rajhrad“	240293/2/13.5.24
Úprava značení v závislosti na stávající akci:	číslo schématu :
SYROVICE - 730 LET ZALOŽENÍ OBCE	2
koordinace	

POLICE ČESKÉ REPUBLIKY 2/6
Územní odbor Brno-vankov
Dopravní inspektorát
pracoviště územního inženýringu
611 33 Brno, Hoptův 21
Příloha k vyjádření
CJ: KRPB-102706-2/CJ-2024-0603DI-HUM

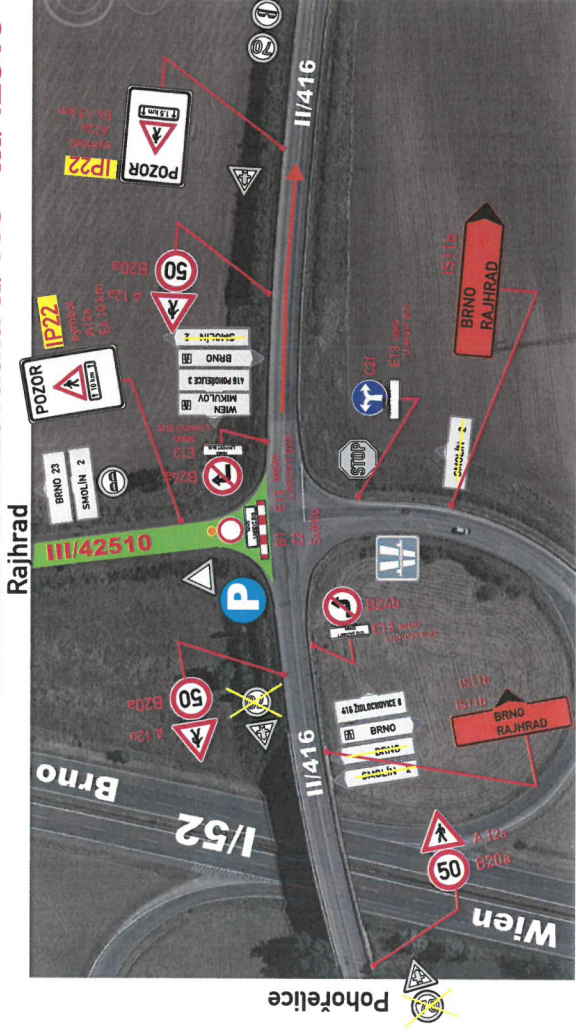
DETAIL - POHOŘELICE - Brněnská



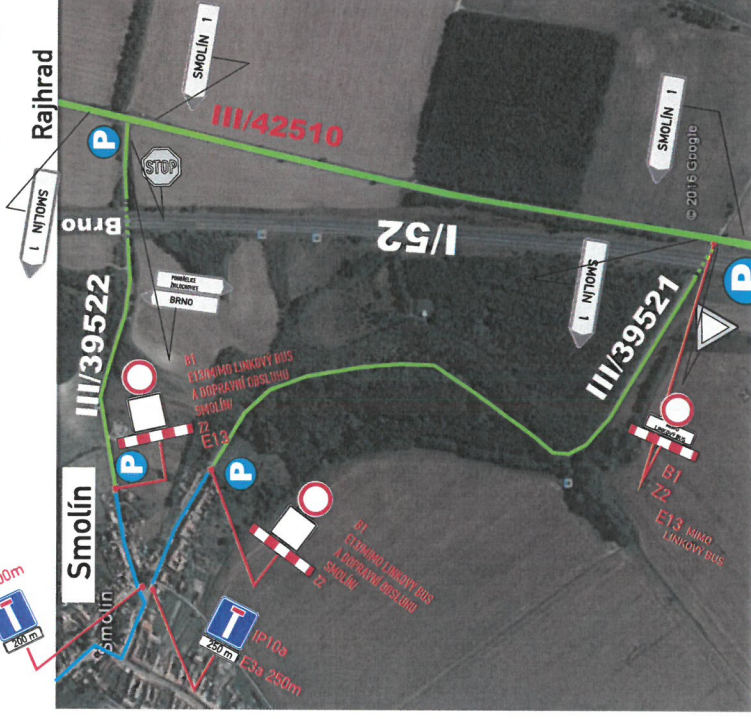
nové DETAIL - POHOŘELICE - Vídeňská



DETAIL 1. křižovatka II/416 - III/42510



DETAIL 2. křižovatka III/39521- III/42510 křižovatka III/39522-III/42510 křižovatka Smolín



POLICE ČESKÉ REPUBLIKY
 Územní odbor Brno-venkov
 Dopravní inspektorát
 pracoviště dopravního inženýrství
 611 33 Brno, Hoptův 21
 příloha k vyjádření
 ČI: KRPB-102706-2/ČI-2024-0603DI-HUM

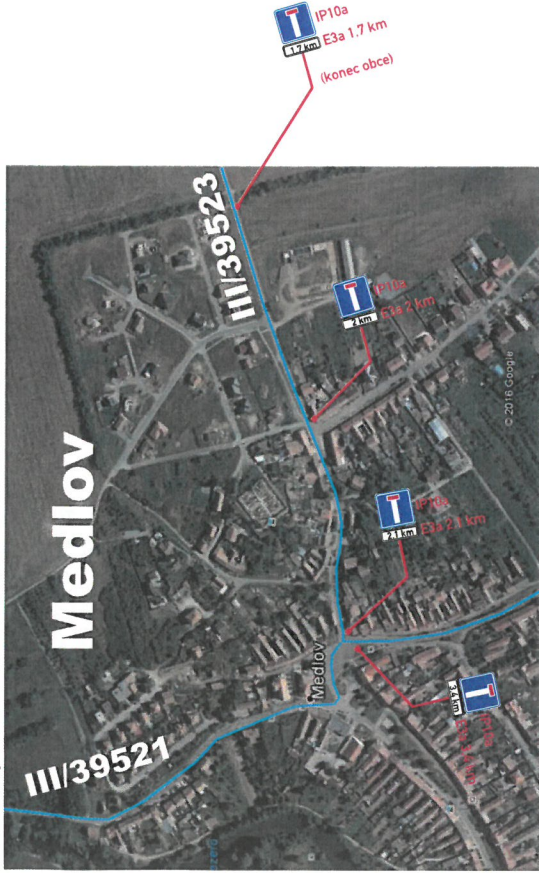


P - stanoviště Pořadatel

místo akce/smlouvy : „Pouť smírání - Brno, Pohorelice, Slnice III/42510 Pohořelice - Rajhrad Úprava značení v souvislosti se stavějící akcí: STYROVICE - 730 LET ZALOŽENÍ OBCE	číslo objednávky / datum : 240293/2/13.5.24
číslo schématu : 3	koordinace

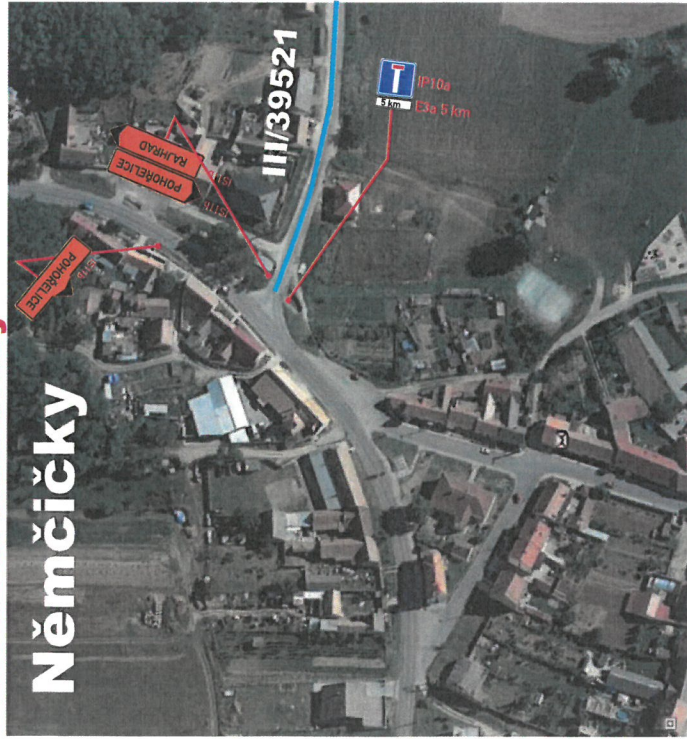
DETAIL 3. Medlov

Němčičky



Smolín

DETAIL 5. Němčičky



DETAIL 4. křižovatka III/39523 - III/42510

Rajhrad



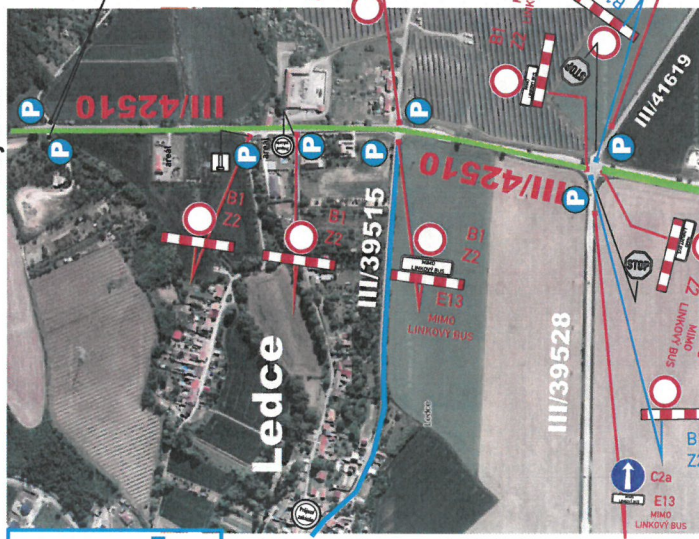
DETAIL 6. křižovatka III/39528(11) - III/42510

Pohorelice

Rajhrad

Pozn.: **P**
B1, Z2
Modře označené
osadí pořadatel
po dobu nezbytně nutnou
pro průchod průvodu

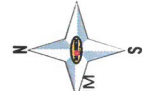
Viezdy z
„míst ležících
mimo komunikaci..“



Bratčice
Němčičky

4/6

POLICIE ČESKÉ REPUBLIKY
Územní odbor Brno-západ
Dopravní inspektorát
pracoviště dopravního inženýrství
611 33 Brno, Hrázní 21
Příloha k vyjádření
ČI: KRPB-102706-Z/ČI-2024-0603DI-HUM



místo akce/název :
„Pout smřeni - Brno, Pohorelice, ..
Silnice III/42510 Pohorelice - Rajhrad
Uprava značení v závislosti na sílaující akci:
SYROVICE - 730 LET ZALOZENÍ OBCE
koordinace

číslo objednávky / datum :
240293/2/13.5.24

číslo schématu :
4

www.sigplex.cz

P - stanoviště Pořadatel

DETAIL 7.- Sobotovice



Bratčice

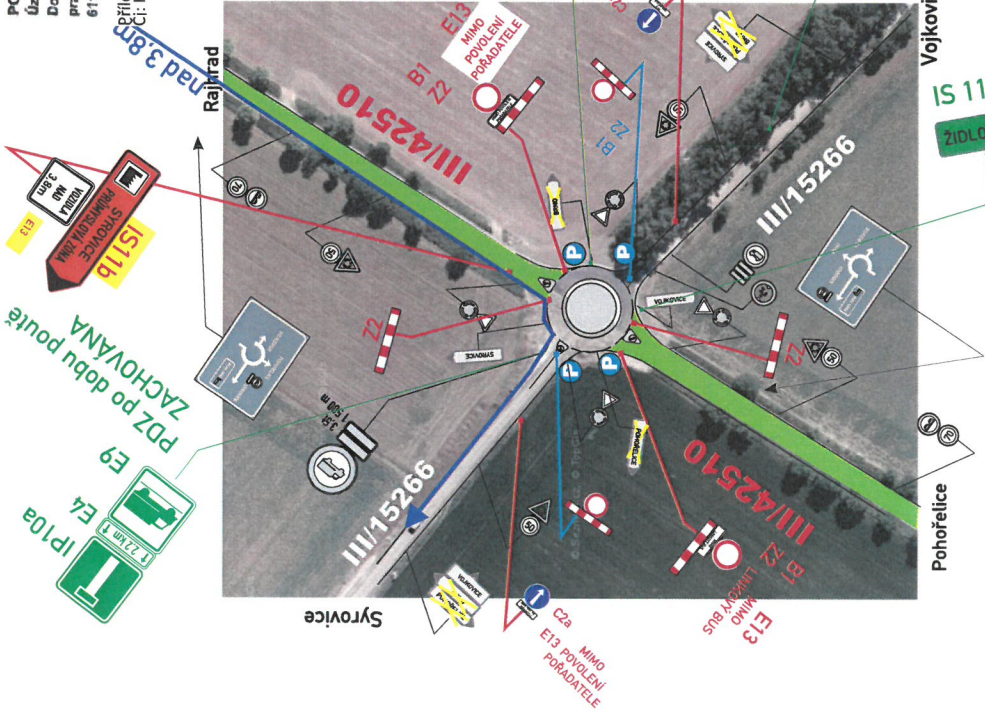
Rajhrad

Ledce

Pohodčice

DETAIL 8. - křižovatka III/14266 - III/42510

POLICE ČESKÉ REPUBLIKY 5/6
 Územní odbor Brno-sever
 Dopravní inspektorát
 pracoviště dopravního inženýrství
 611 33 Brno, Hoptův 21
 Příloha k vyjádření
 Číslo: KRPB-102.706-2/ČI-2024-0603DI-HUM



nové

IS 11b
 PDZ po dobu poutě
 ZNEPLATNĚNA

PDZ po dobu poutě
 ZNEPLATNĚNA

Pozn.: P
 B1.Z2
 Modře označené
 osadí pořadatel
 po dobu nezbytně nutnou
 pro průchod průvodu

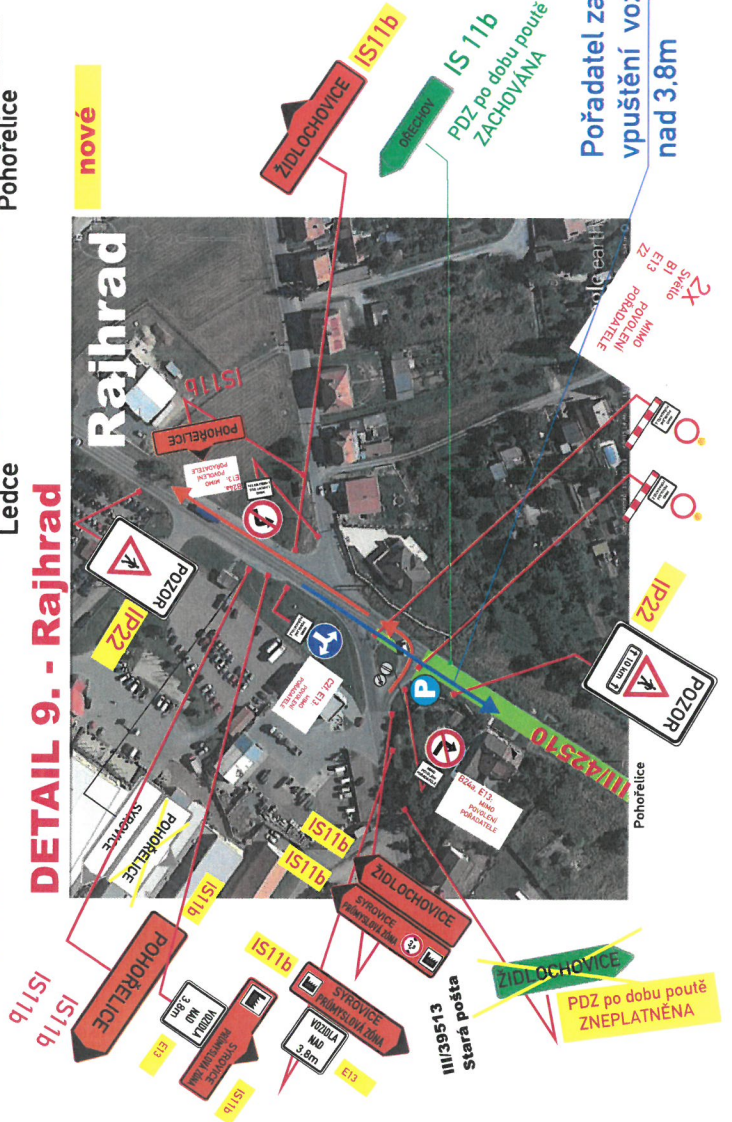
SYROVICE - 730 LET ZALOŽENÍ OBCE

Stávající PDZ:

místo, adresa/území:	číslo objednávky / datum :
„Pout smíření - Brno, Pohodčice, Slnovice III/42510 Pohodčice - Rajhrad Úprava značení v závislosti na stávající akci. SYROVICE - 730 LET ZALOŽENÍ OBCE“	240293/2/13.5.24
koordinace	číslo schématu: 5

P - stanoviště Pořadatel

DETAIL 9.- Rajhrad



nové

IS 11b
 ZIDLCHOVICE

IS 11b
 OŘEHOVY
 PDZ po dobu poutě
 ZACHOVÁNA

Pořadatel zajistí
 vpuštění vozidel
 nad 3.8m

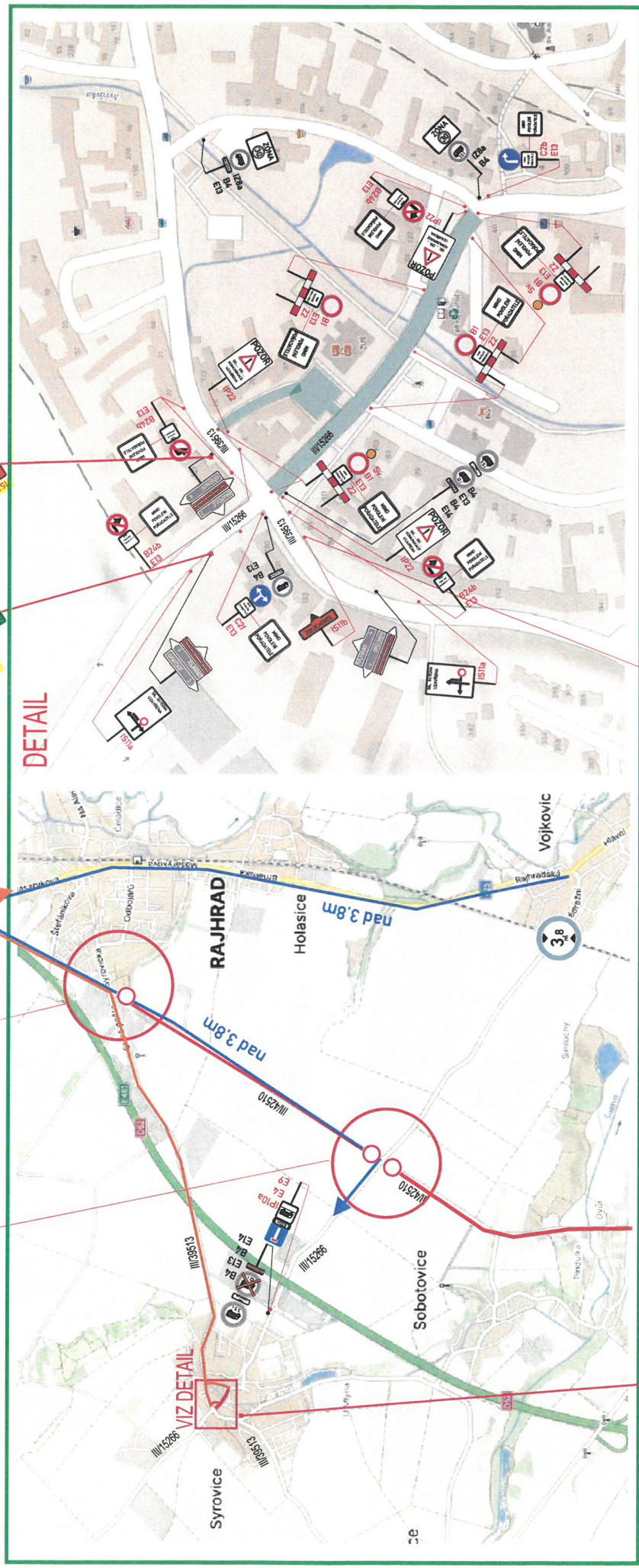
PDZ po dobu poutě
 ZNEPLATNĚNA

P

DETAIL 10. - SYROVICE - 730 LET ZALOŽENÍ OBCE - PDZ Fy ZNAKOM STANOVENO

Doplnění PDZ

DETAIL 8. DETAIL 9.



PDZ STANOVENO

Doplnění PDZ

PDZ STANOVENO - uzavírka stávající

SYROVICE - 730 LET ZALOŽENÍ OBCE - PDZ Fy ZNAKOM

místo uliční název :

„Pout smíření - Brno, Pohorelice“

Silnice III/42510 Pohorelice - Rajhrad

Úprava značení v závislosti na stávající akci:

SYROVICE - 730 LET ZALOŽENÍ OBCE

koordinace

číslo objednávky / datum :

240293/2/13.5.24

číslo schématu :

6